

アンケートご協力をお願い

賠償責任保険の加入状況の確認および青山学院学生総合補償制度につきまして簡単なアンケートを実施しております。

お手数ですが青山学院学生総合補償制度に加入・未加入にかかわらず二次元コードを読み取りご回答いただけますようお願い申し上げます。

(ご回答所要時間3～4分程度)



お問い合わせ先



補償内容・加入手続きに関してのご相談窓口

〈取扱代理店〉

青山学院購買会

株式会社アイビー・シー・エス 学校法人青山学院が100%出資した会社です。

〒150-0002 東京都渋谷区渋谷4-4-25

TEL: **03-5766-9075** E-mail: **a-hoken@ivyco.jp**

(受付時間: 平日の午前9時から午後5時まで)

〈引受保険会社〉

損害保険ジャパン株式会社

南東京支店 法人支社

〒160-8338 東京都新宿区西新宿1-26-1 損保ジャパン本社ビル

TEL: 03-3349-6047

(受付時間: 平日の午前9時から午後5時まで)

保険会社等の相談・苦情・連絡窓口

●指定紛争解決機関

損保ジャパンは、保険業法に基づく金融庁長官の指定を受けた指定紛争解決機関である一般社団法人日本損害保険協会と手続実施基本契約を締結しています。損保ジャパンとの間で問題を解決できない場合は、一般社団法人日本損害保険協会に解決の申し立てを行うことができます。

一般社団法人日本損害保険協会 そんぽADRセンター

[ナビダイヤル] 0570-022808<通話料有料>

受付時間: 平日の午前9時15分から午後5時まで

(土・日・祝日・年末年始は休業)

詳しくは、一般社団法人日本損害保険協会のホームページをご覧ください。

(<https://www.sonpo.or.jp/>)

●取扱代理店は引受保険会社との委託契約に基づき、お客さまからの告知の受領、保険契約の締結・管理業務等の代理業務を行っております。したがって、取扱代理店とご締結いただいた有効に成立したご契約につきましては、引受保険会社と直接契約されたものとなります。

●このパンフレットは概要を説明したものです。詳細につきましては、ご契約者である団体の代表者の方にお渡ししております約款等に記載しています。必要に応じて、団体までご請求いただくか、損保ジャパン公式ウェブサイト(<https://www.sompo-japan.co.jp/>)でご参照ください(ご契約内容が異なっていたり、公式ウェブサイトに約款・ご契約のしおりを掲載していない商品もあります)。ご不明点等がある場合には、取扱代理店または損保ジャパンまでお問い合わせください。

●加入者証の送付は、6月下旬から7月の予定です。お急ぎの場合は、WEB画面上で加入内容を確認することができます。

〔加入内容の確認方法〕保険料払込後、「お支払い手続き完了メール」が登録したメールアドレスに数日以内に届きます。

「お支払い手続き完了メール」受信後からWEB画面上で確認することができます。

(改22-11861 2022.12.12)



高等部・中等部・初等部・幼稚園用
パンフレット

2023年度

青山学院 学生総合補償制度

傷害総合保険

本補償制度の特長

学業中のみならず、日常生活も

24時間補償!

保護者が万が一
病気やケガで亡くなった場合
学資費用を補償!

特定の感染症による
後遺障害・入通院にも対応!

※特定の感染症については4ページ、HPIに掲載のあらましをご確認ください。

個人賠償責任限度額は

国内無制限、自転車事故にも対応!

示談交渉サービス付き(国内のみ)

地震によるケガ・
食中毒・熱中症の危険も補償!

団体割引
適用 **20% OFF**

1日あたり約19円からご加入できます。
(HD・JD・ED・KDプラン3年間一時払いの場合)

詳しくはHPをご覧ください。

<https://www.aogaku-kobaikai.com/service/insurance.html>



お申込
締切日

2023年3月31日(金)

なるべく入学手続きと同時に申し込んでください。
締切日を過ぎてもご加入は可能です。

お申込はWEBで! 1月16日から申込可能となります。



スマホ・
タブレットで
簡単申込!

- ①二次元コードよりアクセスしてお申込の手続きをお願いします。
※あらかじめ、ご加入するタイプをP5～8からお選びいただくとスムーズです。
- ②後日、払込票が届きますのでコンビニやスマホ決済アプリを利用して払込ください。

手続きの詳細はP9をご覧ください

高等部・
中等部の方



初等部・
幼稚園の方



校門外やDM等で案内されている類似の補償制度は、青山学院と一切関係ありません。
ご加入の際は間違えなきようご注意ください。

取扱代理店 青山学院購買会
株式会社アイビー・シー・エス



2023年早春

保護者の皆様へ

学校法人 青山学院

理事長

堀田 宣彌

お子様の個人賠償責任補償の備えは大丈夫ですか

拝啓 保護者の皆様におかれましてはますますご清祥のこととお喜び申し上げます。

日頃は本学院に関して格別のご高配を賜り厚く御礼申し上げます。

さて、昨今自転車事故で加害者側に約9,500万円の賠償金支払を命じた判決を契機として全国的に条例にて賠償事故補償の加入が義務化されております。

また、本事例に限らず本学院の園児・児童・生徒・学生の皆様の課外活動等が活発化し、行動範囲が増すにつれて、半面で様々なリスクが発生することはご高承の通りです。

このような状況の中で、安心して学生生活を謳歌していただくためにも、本学院の全員が保険等によって斯かるリスクについて何らかの形で補償される状況が望ましいと考えております。

これから備えをお考えの保護者の皆様には、学校法人青山学院が推奨する「青山学院学生総合補償制度」をご案内申し上げます。充実した補償内容と国内外問わず24時間補償されますので、是非ご加入を検討いただければ幸甚に存じます。

末筆ではありますが皆様のご健勝を衷心よりお祈り申し上げます。

敬具

Bethe Difference

大切なお子さまの安心のために…青山学院学生総合補償制度がお役にたちます

制度の特長

特長 1

個人賠償責任補償は **自転車事故** や **受託中のノートパソコン・タブレット端末の損害賠償責任** も補償
さらに国内は、**保険金額無制限の補償で安心。**

個人賠償責任補償の対象となる賠償事故により損害賠償請求を受けた場合には、損保ジャパンが示談交渉をお引き受けし、事故の解決にあたる「示談交渉サービス(日本国内にかぎります。)」がご利用いただけます。

POINT	日常生活	受託品の損害	受託中のノートPC・タブレット端末	記録情報損壊
青山学院学生総合補償制度	○	○※1	○※1	○※1
一般的な個人賠償責任保険	○	○※1	×	×

※1 保険金お支払い対象外となる場合もございますので、具体的な補償内容についてはHPに掲載のあらましに記載の保険金をお支払いする主な場合、保険金をお支払いできない主な場合をご確認いただくか、損保ジャパンまでご照会ください。

POINT

自転車保険義務化条例に対応

最近多い事例です!
保険金支払額 **9,521万円**

自転車保険等への加入義務化の条例が東京都、埼玉県、神奈川県(相模原市を含む)などでも施行されております。青山学院学生総合補償制度の個人賠償責任補償は、自転車保険義務化条例に対応した補償内容となっております。

特長 2

病気・ケガによる学資費用(授業料など)も補償

扶養者の方に万が一のことがあった場合、授業料などの学資費用を補償します。(一部のプランは補償対象外です。)

特長 3

青山学院
独自の補償

**授業で使用するノートパソコン、
タブレット端末携行時の破損や盗難も補償**

授業で使用するノートパソコンやタブレット端末を自宅外において落として破損させたり、盗難にあった場合も、補償の対象となります。

ご契約後の
安心
サービス

**青山学院学生総合補償制度に
ご加入いただくと **各種無料電話相談サービス** が
ご利用いただけます!**

SOMPO 健康・生活サポートサービスのご案内

傷害総合
付帯サービス

- 健康・医療相談サービス ●介護関連相談サービス ●人間ドック等検診・検査紹介・予約サービス
- 医療機関情報提供サービス ●専門医相談サービス(予約制)
- 法律・税務・年金相談サービス(予約制・30分間)
- メンタルヘルス相談サービス ●メンタルITサポート(WEBストレスチェック)サービス

(注1)本サービスは損保ジャパンのグループ会社およびその提携業者がご提供します。
(注2)ご相談の際は、お名前、ご加入者番号等をお聞きすることがございますのでご了承ください。
(注3)ご利用は日本国内からにかぎります。
(注4)ご相談内容やお取次ぎ事項によっては有料となるものがあります。
(注5)本サービスは予告なく変更または中止する場合がありますので、あらかじめご了承ください。

補償内容の一覧

扶養者※1の方に万一のことがあった場合の補償

①ケガによる育英費用の補償

<全てのプラン>
扶養者の方が事故により、死亡・所定の重度後遺障害が生じた場合に保険金額の全額をお支払いします。

②ケガによる学資費用の補償

<HD・JD・ED・KD以外のプランにご加入の方が補償されます。>
扶養者の方が事故により、死亡・所定の重度後遺障害が生じ、授業料などを負担された場合にその実費を保険金額を限度にお支払いします。

③病気による学資費用の補償

<HA・JA・EA・KAプランにご加入の方が補償されます。>
扶養者の方が、病気により亡くなり、授業料などを負担された場合にその実費を保険金額を限度にお支払いします。
*保険期間開始前に発病していた病気を原因とするものについては補償の対象となりません。

実際にあった補償事例

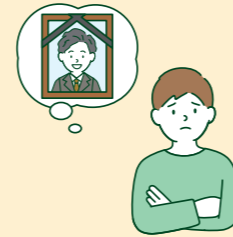
高等部1年生の3月に、扶養者である父親が突然の病気で亡くなったため、お子さま本人が2・3年生の授業料を学校へ支払った。

疾病学資費用保険金90万円(限度)

(HAプラン)にご加入の場合

疾病学資費用保険金 *高等部生の場合
1年につき90万円(限度)
2・3年生90万円×2年間

累計保険金支払額
約180万円



扶養者の病死 (例) 高等部1年生 の3月	学資費用保険金 お支払い 1学期 2学期 3学期	学資費用保険金 お支払い 1学期 2学期 3学期
高等部1年生	高等部2年生	高等部3年生

学資費用保険金(ケガ)および疾病学資費用保険金(病気)は、扶養者が事故による死亡・所定の重度後遺障害または病気による死亡により扶養不能状態となり、その翌日以降にお子さまが授業料などを負担した場合にその実費をお支払いします。

お子さま本人の補償

④ケガの補償(国内外補償) 1日目から補償

<全てのプラン>
お子さま本人がケガにより、死亡・後遺障害が生じた場合、入院・手術・通院した場合に補償します。

24時間
365日補償

学校でのケガ	日常生活でのケガ	交通事故によるケガ	レジャー・スポーツ中のケガ
--------	----------	-----------	---------------

*急激・偶然・外来の事故によるケガに該当しない疲労骨折などは補償の対象となりません。

実際にあった補償事例

お子さま本人が部活中に転倒し、骨折をした。2週間入院し、手術も行った。退院後、20日間通院した。

保険金支払額
17万円



入院保険金日額5,000円タイプ
(HA・HB・JA・JB・EA・EB・KA・KBプラン)にご加入の場合

入院保険金	入院日額(5,000円)×14日=7万円
手術保険金	入院日額(5,000円)×10倍(入院時)=5万円
通院保険金	通院日額(2,500円)×20日=5万円

⑤病気の補償(国内外補償) 1日目から補償

<全てのプラン>
お子さま本人が病気により、入院・手術した場合に補償します。

感染症による
入院も補償

*保険期間開始前の検診(入学前の健康診断等)で指摘された病気など、保険期間開始前に発病していた病気は補償の対象となりません。

実際にあった補償事例

お子さま本人が腸閉塞になり、4週間入院し、手術も行った。

保険金支払額
19万円



疾病入院保険金日額5,000円タイプ
(HA・HB・JA・JB・EA・EB・KA・KBプラン)にご加入の場合

疾病入院保険金	入院日額(5,000円)×28日=14万円
疾病手術保険金	入院日額(5,000円)×10倍(入院時)=5万円

お子さま本人の補償

補償の対象者 被保険者本人 = お子さま お子さまが未成年者または責任無能力者の場合は、その親権者、その他の法定の監督義務者および監督義務者に代わって本人を監督する方(本人の親族にかぎりません。)が補償の対象となります。

⑥賠償責任の補償(国内外補償)

<全てのプラン>
自転車保険義務化条例に対応した補償
国内外問わず日常生活中に他人にケガをさせたり、他人の物を壊したり、誤って線路に立ち入ったことなどにより電車等を運行不能にさせたこと等によって、法律上の損害賠償責任を負担することになった場合に補償します。

- 部活動中に誤って他人にケガを負わせてしまった。*2
- 友人のノートパソコンやタブレット端末を落として破損してしまっ。*2

授業でタブレット端末を使用される生徒の皆さまへ

他人のタブレット端末を使用または預かるなどお子さまが受託中に万が一破損等させてしまい賠償責任が発生した場合の修理代は、保険金のお支払い対象となります。(一般の個人賠償責任保険は、携帯型電子事務機器はお支払いの対象外です)

実際にあった補償事例

お子さま本人が自転車で走行中、歩行者(当時62歳)にぶつかり転倒させてしまった。脳挫傷、頭蓋骨骨折等で意識が戻らず、裁判の結果9,521万円で和解した。



最近多い事例です!

<全てのプラン>
個人賠償責任保険金 国内:無制限 海外:1億円(限度) 保険金支払額 9,521万円

- ・情報機器などに記録された情報を損壊した場合も補償します。
- ・受託品の破損などによる損害賠償責任も補償します。
- ・スポーツ中の事故においては、スポーツの性質上、ケガ等の事故の発生が想定されることから、相手への法律上の損害賠償が発生しない場合があります。損害賠償が発生した場合のみお支払い対象となります。

示談交渉サービスをセット 賠償責任保険金のお支払対象となる賠償事故(日本国内において発生した事故にかぎりません。)により損害賠償請求を受けた際には、損保ジャパンが示談交渉をお引き受けし、事故の解決にあたる「示談交渉サービス」がご利用いただけます。

⑦救援者費用の補償

<全てのプラン>
お子さま本人が遭難などで行方不明になった場合に救援活動にかかった費用を補償します。

- お子さまが旅行中、事故で行方不明になり、ご家族が現地に向かうための交通費を負担した。

⑧携行品の補償

<全てのプラン> *自己負担額3千円
お子さま本人の身の回り品が自宅外において盗まれたり、偶然な事故により破損した場合に補償されます。

- お子さま本人のノートパソコンやタブレット端末*を落として破損させてしまった。
*携帯電話・スマートフォン等は補償の対象になりません。
- 修学旅行中に誤ってカメラを落として壊してしまっ。

特約

⑨天災危険の補償(国内外補償)

地震、噴火またはこれらによる津波により、死亡・後遺障害が生じた場合、入院・手術・通院した場合に補償します。

- 地震が原因で倒れてきた壁にぶつかりケガをして通院した。

*上記事故により扶養者の方が死亡・重度後遺障害が生じた場合には学資費用をお支払いします。

⑩熱中症の補償(国内外補償)

日射または熱射により、死亡・後遺障害が生じた場合、入院・手術・通院した場合に補償します。

- クラブ活動でランニング中に熱中症で倒れて通院した。

⑪食中毒の補償(国内外補償)

細菌性食中毒またはウイルス性食中毒により、死亡・後遺障害が生じた場合、入院・手術・通院した場合に補償します。

- 食中毒になり入院した。

⑫特定の感染症の補償(国内外補償)

O-157などの特定感染症*3により、後遺障害が生じた場合、入院・通院した場合に補償します。*4

*1「扶養者」とはお子さま本人の親権者で、生活費・学業費用を負担し、お子さま本人の生計を支えている方をいいます。(扶養者はあらかじめ指定された1名となります。)

*2 同様の事例でも事故状況などにより、損害賠償責任が発生しない場合がありますのでご注意ください。

*3「特定感染症」とは、「感染症の予防及び感染症の患者に対する医療に関する法律」に規定する一類感染症、二類感染症、三類感染症または新型コロナウイルス感染症(注)をいいます。2022年10月現在、結核、重症急性呼吸器症候群(病原体がベータコロナウイルス属SARSコロナウイルスであるものにかぎりません。)、腸管出血性大腸菌感染症(O-157を含みます。)等が該当します。

(注)新型コロナウイルス感染症は、病原体がベータコロナウイルス属のコロナウイルス(2020年1月に、中華人民共和国から世界保健機関に対して、人に伝染する能力を有することが新たに報告されたものにかぎりません。)であるものにかぎりません。

*4 新規にご加入いただいた場合、保険期間の初日から10日以内に発症した場合を除きます。

保険期間と 保険金額・払込金額表

高等部・
中等部生用
プラン

団体割引※
20%適用

※団体割引は、保険契約開始時点の加入人数が1,000名未満または、5,000名以上となった場合には、死亡・後遺障害保険金額が変わりますので、あらかじめご了承ください。

POINT

扶養者の方が病気により亡くなられた場合、ご卒業までの学資費用（1年につき90万円・100万円限度）を補償できるのは、HAプラン・JAプランのみです。

保険開始日

保険満了日

保険期間

2023年4月1日午前0時から	2026年4月1日午後4時まで	3年
	2025年4月1日午後4時まで	2年
	2024年4月1日午後4時まで	1年

職種級別A級・天災危険補償特約・熱中症危険補償特約・細菌性食中毒およびウイルス性食中毒補償特約・特定感染症危険補償特約・入院保険金支払限度日数変更特約（180日）・本人のみ補償特約セット

		左記補償に含まれる特約	
扶養者の方に 万一のことが あった場合の 補償	① 育英費用〈ケガ〉	扶養者の方がケガにより亡くなられた場合や所定の重度後遺障害が生じた場合に一時金をお支払いします。	⑨天災危険の補償 (天災危険補償特約)
	② 学資費用〈ケガ〉	扶養者の方がケガにより亡くなられた場合や所定の重度後遺障害が生じた場合に授業料などの学資費用をお支払いします。	
	③ 疾病学資費用〈病気〉	扶養者の方が病気により亡くなられた場合に授業料などの学資費用をお支払いします。	
お子さま 本人の ケガの補償	④ 死亡・後遺障害	お子さま本人がケガで亡くなられたり後遺障害が生じた場合にお支払いします。	⑨天災危険の補償 (天災危険補償特約) ⑩熱中症の補償 (熱中症危険補償特約) ⑪食中毒の補償 (細菌性食中毒および ウイルス性食中毒補償特約) ⑫特定の感染症の補償 (特定感染症危険補償特約) ※死亡・手術保険金は対象外
	④ 入院保険金日額	お子さま本人がケガで入院された場合にお支払いします。	
	④ 手術	お子さま本人がケガにより所定の手術を受けられた場合にお支払いします。	
	④ 通院保険金日額	お子さま本人がケガで通院された場合にお支払いします。	
お子さま 本人の 病気の補償	⑤ 疾病入院保険金日額	お子さま本人が病気入院された場合にお支払いします。	—
	⑤ 疾病手術	お子さま本人が病気により所定の手術を受けられた場合にお支払いします。	
お子さま 本人の補償	⑥ 個人賠償責任	他人にケガをさせたり、他人の物を壊した場合に補償します。	
お子さま 本人の補償	⑦ 救援者費用	お子さま本人の遭難などで救援活動にかかった費用をお支払いします。	
	⑧ 携行品損害	お子さま本人の身の回り品が自宅外において盗まれたり、偶然な事故で破損した場合に補償されます。(自己負担額:3千円)	

※お支払い金額は制度運営費400円を含みます。
制度運営費とは、この制度の運営に必要な費用（事務手続費用等）に充当するための費用です。
●「—」は補償されませんのでご注意ください。
●保険料は被保険者（保険の対象となる方：お子さま本人）の職種級別によって異なります。
記載の保険料は職種級別A級（学生など）の保険料です。お子さまが事務職、営業職、販売職など（職種級別A級）のアルバイトや職業に従事される場合も同じ保険料です。
ただし、お子さまが職種級別B級*のアルバイトや職業に従事される場合は保険料が異なりますので、パンフレット記載の取扱代理店または損保ジャパンまでお問い合わせください。
*職種級別B級…農林業作業員、漁業作業員、採鉱・採石作業員、自動車運転者（助手を含みます。）、木・竹・草・つる製品製造作業員、建設作業員など（告知していただいたご職業・職種が事実と反する場合、ご契約を解除し、保険金をお支払いできない場合がありますのでご注意ください。）
●「学資費用〈ケガ〉」と「疾病学資費用〈病気〉」による学資費用は、保険年度ごとに合計して、学資費用保険金額を限度とします。
●保険料のうち、疾病保険特約については介護医療保険料控除の対象となります。（2022年10月現在）

卒業まで
一括払を
ご希望の
場合

1年更新を
ご希望の
場合

	HAプラン	HBプラン	HCプラン	HDプラン	JAプラン	JBプラン	JCプラン	JDプラン
新1年生 3年間一時払（学資3年）	44,050円	34,980円	27,160円	20,470円	45,210円	35,130円	27,310円	20,470円
新2年生 2年間一時払（学資2年）	28,460円	24,290円	18,810円	14,460円	28,990円	24,360円	18,880円	14,460円
新1年生 1年間一時払（学資3年）	19,570円	14,480円	11,340円	8,440円 ※HDプランは、 ②③学資費用 対象外のプラン となります。	20,220円	14,560円	11,420円	8,440円 ※JDプランは、 ②③学資費用 対象外のプラン となります。
新2年生 1年間一時払（学資2年）	17,330円	14,190円	11,050円		17,730円	14,240円	11,100円	
新3年生 1年間一時払（学資1年）	14,960円	13,870円	10,730円		15,100円	13,890円	10,750円	

おすすめ
プラン

高等部生用プラン

おすすめ
プラン

中等部生用プラン

HAプラン	HBプラン	HCプラン	HDプラン	JAプラン	JBプラン	JCプラン	JDプラン
1年につき90万円 (限度)	一時金15万円 *1回のみのお支払い 1年につき90万円 (限度)	—	—	1年につき100万円 (限度)	一時金15万円 *1回のみのお支払い 1年につき100万円 (限度)	—	—
—	100万円	—	50万円	—	100万円	—	50万円
—	5,000円	3,000円	2,500円	—	5,000円	3,000円	2,500円
—	〈入院中の手術〉入院保険金日額の10倍 〈外来の手術〉入院保険金日額の5倍			—	〈入院中の手術〉入院保険金日額の10倍 〈外来の手術〉入院保険金日額の5倍		
—	2,500円	2,000円	1,500円	—	2,500円	2,000円	1,500円
—	5,000円	3,000円	2,500円	—	5,000円	3,000円	2,500円
—	〈入院中の手術〉疾病入院保険金日額の10倍 〈外来の手術〉疾病入院保険金日額の5倍			—	〈入院中の手術〉疾病入院保険金日額の10倍 〈外来の手術〉疾病入院保険金日額の5倍		
—	国内：無制限 国外：1億円			—	国内：無制限 国外：1億円		
—	200万円			—	200万円		
—	10万円			—	10万円		

よくあるご質問

- Q. 卒業まで一括払と1年更新はどちらがお得ですか？ >> A. 卒業まで一括払の方が、1年更新よりも卒業までの総払込金額は安くなります。
- Q. 1年更新を希望した場合、1年生の保険料は、3年生より高いのはなぜですか？ >> A. 1年生は、学資費用のお支払対象期間が3年間と他の学年に比べて長いいため保険料が高くなります。



ご加入をご希望の方は、
二次元コードよりアクセス
してお申込みの手続きを
お願いします。



スマホ・
タブレットで
簡単申込！

保険期間と 保険金額・払込金額表

初等部・
幼稚園用
プラン

団体割引※
20%適用

※団体割引は、保険契約開始時点の加入人数が1,000名未満または、5,000名以上となった場合には、死亡・後遺障害保険金額が変わりますので、あらかじめご了承ください。

保険開始日

保険満了日

保険期間

2023年4月1日午前0時から	2029年4月1日午後4時まで	6年
	2028年4月1日午後4時まで	5年
	2027年4月1日午後4時まで	4年
	2026年4月1日午後4時まで	3年
	2025年4月1日午後4時まで	2年
	2024年4月1日午後4時まで	1年

職種別A級・天災危険補償特約・熱中症危険補償特約・細菌性食中毒およびウイルス性食中毒補償特約・特定感染症危険補償特約・入院保険金支払限度日数変更特約(180日)・本人のみ補償特約セット

		左記補償に含まれる特約	
扶養者の方に 万一のことが あった場合の 補償	① 育英費用〈ケガ〉	扶養者の方がケガにより亡くなられた場合や所定の重度後遺障害が生じた場合に一時金をお支払いします。	⑨天災危険の補償 (天災危険補償特約)
	② 学資費用〈ケガ〉	扶養者の方がケガにより亡くなられた場合や所定の重度後遺障害が生じた場合に授業料などの学資費用をお支払いします。	
	③ 疾病学資費用〈病気〉	扶養者の方が病気により亡くなられた場合に授業料などの学資費用をお支払いします。	
お子さま 本人の ケガの補償	④ 死亡・後遺障害	お子さま本人がケガで亡くなられたり後遺障害が生じた場合にお支払いします。	⑨天災危険の補償 (天災危険補償特約) ⑩熱中症の補償 (熱中症危険補償特約) ⑪食中毒の補償 (細菌性食中毒およびウイルス性食中毒補償特約) ⑫特定の感染症の補償 (特定感染症危険補償特約) ※死亡・手術保険金は対象外
	④ 入院保険金日額	お子さま本人がケガで入院された場合にお支払いします。	
	④ 手術	お子さま本人がケガにより所定の手術を受けられた場合にお支払いします。	
	④ 通院保険金日額	お子さま本人がケガで通院された場合にお支払いします。	
お子さま 本人の 病気の補償	⑤ 疾病入院保険金日額	お子さま本人が病気入院された場合にお支払いします。	—
	⑤ 疾病手術	お子さま本人が病気により所定の手術を受けられた場合にお支払いします。	
お子さま 本人の補償	⑥ 個人賠償責任	他人にケガをさせたり、他人の物を壊した場合に補償します。	
お子さま 本人の補償	⑦ 救援者費用	お子さま本人の遭難などで救援活動にかかった費用をお支払いします。	
	⑧ 携行品損害	お子さま本人の身の回り品が自宅外において盗まれたり、偶然な事故で破損した場合に補償されます。(自己負担額:3千円)	

- ※お支払い金額は制度運営費400円を含みます。制度運営費とは、この制度の運営上必要な費用(事務手続費用等)に充当するための費用です。
- 「—」は補償されませんのでご注意ください。
 - 保険料は被保険者(保険の対象となる方:お子さま本人)の職種別によって異なります。記載の保険料は職種別A級(学生など)の保険料です。お子さまが事務職、営業職、販売職など(職種別A級)のアルバイトや職業に従事される場合も同じ保険料です。ただし、お子さまが職種別B級*のアルバイトや職業に従事される場合は保険料が異なりますので、パンフレット記載の取扱代理店または損保ジャパンまでお問い合わせください。
*職種別B級…農林業作業員、漁業作業員、採鉱・採石作業員、自動車運転者(助手を含みます。)、木・竹・草・つる製品製造作業員、建設作業員など(告知していただいたご職業・職種が事実と反する場合、ご契約を解除し、保険金をお支払いできない場合がありますのでご注意ください。)
 - 「学資費用〈ケガ〉」と「疾病学資費用〈病気〉」による学資費用は、保険年度ごとに合計して、学資費用保険金額を限度とします。
 - 保険料のうち、疾病保険特約については介護医療保険料控除の対象となります。(2022年10月現在)

卒業まで
一括払
ご希望の
場合

1年更新を
ご希望の
場合

よくあるご質問

Q. 卒業まで一括払と1年更新はどちらがお得ですか?

A. 卒業まで一括払の方が、1年更新よりも卒業までの総払込金額は安くなります。

POINT

扶養者の方が病気により亡くなられた場合、ご卒業までの学資費用(1年につき100万円、80万円限度)を補償できるのは、EAプラン・KAプランのみです。



ご加入をご希望の方は、
二次元コードよりアクセス
してお申込みの手続きを
お願いします。

スマホ・
タブレットで
簡単申込!



おすすめ
プラン

初等部生用プラン

おすすめ
プラン

幼稚園児用プラン

EAプラン	EBプラン	ECプラン	EDプラン	KAプラン	KBプラン	KCプラン	KDプラン
	一時金15万円 *1回のみのお支払い				一時金15万円 *1回のみのお支払い		
1年につき100万円 (限度)	1年につき100万円(限度)			1年につき80万円 (限度)	1年につき80万円(限度)		
	100万円				100万円		
	5,000円	3,000円	2,500円		5,000円	3,000円	2,500円
	〈入院中の手術〉入院保険金日額の10倍 〈外来の手術〉入院保険金日額の5倍				〈入院中の手術〉入院保険金日額の10倍 〈外来の手術〉入院保険金日額の5倍		
	2,500円	2,000円	1,500円		2,500円	2,000円	1,500円
	5,000円	3,000円	2,500円		5,000円	3,000円	2,500円
	〈入院中の手術〉疾病入院保険金日額の10倍 〈外来の手術〉疾病入院保険金日額の5倍				〈入院中の手術〉疾病入院保険金日額の10倍 〈外来の手術〉疾病入院保険金日額の5倍		
	国内:無制限 国外:1億円				国内:無制限 国外:1億円		
	200万円				200万円		
	10万円				10万円		
EAプラン	EBプラン	ECプラン	EDプラン				
82,820円	65,680円	51,610円	36,510円				
EAプラン	EBプラン	ECプラン	EDプラン				
69,760円	57,470円	44,970円	32,500円				
EAプラン	EBプラン	ECプラン	EDプラン				
54,270円	46,160円	36,000円	26,480円				
EAプラン	EBプラン	ECプラン	EDプラン	KAプラン	KBプラン	KCプラン	KDプラン
39,850円	35,130円	27,310円	20,470円	36,320円	34,830円	27,010円	20,470円
EAプラン	EBプラン	ECプラン	EDプラン	KAプラン	KBプラン	KCプラン	KDプラン
26,530円	24,360円	18,880円	14,460円	24,890円	24,220円	18,740円	14,460円
EA1プラン	EB1プラン	EC1プラン	EDプラン				
20,890円	15,460円	12,320円					
EA2プラン	EB2プラン	EC2プラン					
19,720円	15,170円	12,030円					
EA3プラン	EB3プラン	EC3プラン					
18,500円	14,880円	11,740円					
EA4プラン	EB4プラン	EC4プラン					
17,220円	14,560円	11,420円					
EA5プラン	EB5プラン	EC5プラン					
15,870円	14,240円	11,100円					
EA6プラン	EB6プラン	EC6プラン					
14,450円	13,890円	10,750円					
			8,440円				
			※EDプランは、 ②③学資費用 対象外のプラン となります。	KA1プラン	KB1プラン	KC1プラン	KDプラン
				15,220円	14,390円	11,250円	8,440円
				KA2プラン	KB2プラン	KC2プラン	※KDプランは、 ②③学資費用 対象外のプラン となります。
				14,640円	14,130円	10,990円	
				KA3プラン	KB3プラン	KC3プラン	
				14,030円	13,850円	10,710円	

ご加入手続きについて

スマホ・タブレット・パソコンから簡単に申込できます！（振込手数料なし）

2023年1月16日から申込可能となります。

あらかじめ、ご加入するタイプをP5～8からお選びいただくとスムーズです。

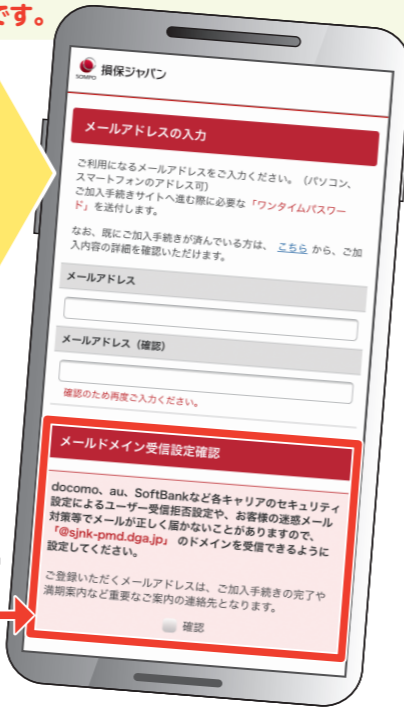
こちらの
二次元コードより
アクセス！！



高等部・
中等部の方



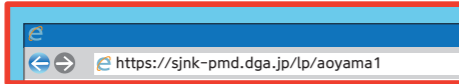
初等部・
幼稚園の方



※標準カメラからの二次元コードスキャンが便利です。

PCから（高等部・中等部）<https://sjnk-pmd.dga.jp/lp/aoyama1>
の場合（初等部・幼稚園）<https://sjnk-pmd.dga.jp/lp/aoyama2>

必ず **アドレスバーに
URL**を入力してください。



ここに
入力

大切なご案内はご登録いただいたメールアドレスに送信させていただきますので、
必ずご確認ください。
「@sjnk-pmd.dga.jp」のドメインを受信できるように設定してください。
お客様の迷惑メール対策設定によっては、「ワンタイムパスワード」が届かない場合があります。

お申込の
お手続きを
いただく

ご入力いただいた住所に
1週間ほどで払込票が届きます。

※お支払い期限がございます。期日まで
にお支払いいただけなかった場合、失
効となりますので、ご注意ください。

お近くのコンビニやスマホ決済アプリを
利用して所定の保険料を払込ください。

お手続き
すべて完了です

払込後、お支払い手続き完了メールが
登録したメールアドレスに数日以内に届きます。
加入者証はWEB画面で確認できます。

Pay払いなら、
時間・場所を選ばずにご利用が可能です！！

払込票のバーコードを
読み取って、
自宅や職場で簡単にお支払い
できます！

ご利用いただけるスマホ決済アプリはこちら！



アプリの
残高払い



アプリの
残高払い



登録銀行からの
リアルタイム
口座振替

アクセス推奨
環境について

スマートフォン(タブレット) iPhone/iPad OS…iOS11以降 ブラウザ…Safari Android OS…Android 6.0以降 ブラウザ…Chrome71.0以降

パソコン Windows OS…Windows10以降 ブラウザ…Internet Explorer 11以降/Chrome71.0以降/Firefox 61.0以降

Mac OS…Mac OS Sierra 10.12 ブラウザ…safari 12.0以降/Chrome 71.0以降

※iPhone / iPadのブラウザについて

ブラウザのバージョンはiPadでは確認できませんが、通常はOSのソフトウェアアップデートで自動的にバージョンアップされます。

※古いバージョンのOSおよびブラウザでは正常に動作しないことがありますので、最新版のインストールを推奨いたします。

よくあるご質問

Q 青山学院学生総合補償制度への加入は強制ですか？

A あくまで任意です。補償内容をご確認いただいたうえでご加入ください。
P2 制度の特長に記載のとおり、青山学院学生総合補償制度独自の補償内容もございますので是非ご加入をお勧めします。

Q 自転車事故による賠償も補償されますか？

A はい。自転車による対人事故、対物事故は「個人賠償責任の補償」で補償されます。示談交渉サービス(日本国内において発生した事故に限り
ます。)がご利用いただけますのでご安心ください。

Q 海外旅行中のケガや病気も補償されますか？

A 海外旅行中のケガや病気の入院も補償されますが、海外での医療は高額となる場合が多く、併せて海外旅行保険に加入することをお勧めし
ます。(海外旅行保険も当社で取り扱っています。)

保険金の
ご請求に
ついて



万一、事故にあわれたら



早急にご連絡を
(30日以内)



【24時間365日事故受付サービス】
事故サポートセンター
0120-727-110 **無料**



保険金請求書類が送付さ
れますので、できるだけ早
く書類をご返送ください。



銀行振込みで
お支払いします。

事故の
ご連絡に
ついて

事故にあわれたときは、早急にお近くの損保ジャパン、取扱代理店または下記事故サポートセンターまで
ご連絡ください。

事故の発生の日から**30日以内**にご通知がない場合は、保険金の全額または一部をお支払いできないこと
がありますのでご注意ください。

賠償しなければならないと思われる事故が発生した場合は、事故の対応につきご相談ください。
あらかじめ**損保ジャパン**とご相談されず賠償金を支払われた場合は、**保険金の全額または一部をお支払い
できないことがあります**のでご注意ください。



損保ジャパン事故サポートセンター
0120-727-110

受付時間
24時間 365日

LINEで事故のご連絡と保険金のご請求も可能です！

LINEで事故連絡をする

STEP 1 右記の二次元コードを読み取って、
当社公式アカウントの友だち追加を
行ってください。

STEP 2 公式アカウントメ
ニュー内の「チャット
受付」をタップ
し、自動応答に
沿って事故情報
を入力してくだ
さい。

STEP 3 事故連絡完了後、
担当者からの連絡
をお待ちくださ
い。

書類不要！ 保険金請求フォームサービス

STEP 1 LINEでの事故連絡後、保険
金請求フォームが自動送信さ
れますので、「入力する」をタッ
プしてください。
※担当者から送信する場合も
あります。

STEP 2 保険金請求フォー
ムでは、損害物の
画像や修理見積
り、入院情報を
簡単に入力する
ことができます。

STEP 3 送信いただいた内
容より、保険金お
支払額を算定し、
チャット上で回
答いたします。

※受付内容によっては、お電話や書類のやりとりをお願いする場合がございますので、ご了承ください。

よくあるご質問

Q 3月31日の申込締切日を過ぎてしまいました。今からでも加入できますか？

A はい。ご加入いただけます。中途加入の場合は、WEB画面上での申込手続きが完了した翌日午前0時より補償開始となりますのでご安心く
ださい。

Q 保険証券はいつ届きますか？

A 保険証券ではなく加入者証を6月下旬から7月に送付しております。お急ぎの場合は、加入内容は、払込後に届く「お支払い手続き完了メール」受信
後からWEB画面上で確認できます。保険証券の提出を求められた場合は加入者証のコピーまたは、WEB画面を印刷して提出してください。

Q 控除証明書は発行されますか？

A 加入者証に添付されております控除証明書をご使用ください。
保険料のうち、疾病保険特約保険料のみ介護医療保険料控除の対象(2022年10月現在)となります。